

“LA FATIGUE”



I VOLTI DELLA FATIGUE

**Sensazione di stanchezza e debolezza,
dolori alle gambe,
difficoltà a camminare ed a salire le scale,
affanno causato da attività fisiche anche leggere,
difficoltà a svolgere le più semplici incombenze
della vita quotidiana,
calo di motivazione, disinteresse,
senso di frustrazione...**



ASTENIA o FATIGUE?

ASTENIA (ICD10):

segno o sintomo che si manifesta come disabilità o riduzione/perdita di forza ed energia

FATIGUE (ICD10):

condizione di debolezza seguente ad un periodo di stress mentale o fisico, caratterizzato da una ridotta capacità di lavoro e di efficiente ed efficace risposta agli stimoli

CANCER-RELATED FATIGUE

(in ICD10 riconosciuta come entità nosologica a sé stante)

Fenomeno multidimensionale che si sviluppa nel tempo, riduce i livelli di energia, le capacità mentali e lo stato psicologico dei pazienti oncologici (*Portenoy, 1999*)



Cancer Related Fatigue:

Sintomi che devono essere presenti ogni giorno o quasi ogni giorno per 2 settimane nell'ultimo mese:

- astenia (spossatezza) significativa
- diminuzione dell'energia
- aumentata necessità di riposo
non proporzionata all'attività sostenuta



... + almeno 5 o più dei seguenti:

- debolezza generalizzata o pesantezza degli arti**
- diminuzione della concentrazione o dell'attenzione**
- diminuzione dell'interesse o della motivazione nelle attività normali**
- insonnia od ipersonnia**
- sensazione di non avere riposato durante il sonno**
- sensazione di dover compiere sforzo per superare l'inattività**
- marcata reattività emotiva alla sensazione di spossatezza (frustrazione, irritabilità, tristezza...)**
- difficoltà nel portare a termine le attività quotidiane attribuibile alla spossatezza**
- problemi di memoria a breve termine**
- malessere che persiste alcune ore dopo l'esercizio fisico**



Fatigue Cancro Correlata: incidenza

- ❖ 78-96 % della popolazione oncologica
- ❖ 50% prima del trattamento
- ❖ Aumenta durante il trattamento e persiste anche dopo la terapia



Fatigue trattamento-correlata

- ❖ Chemioterapia 60-90%
- ❖ Radioterapia 65-100%
- ❖ Immunoterapia 70-81%

- ❖ Post-trattamento (x 1,5 rispetto alla prevalenza di condizioni simili nella popolazione generale)



Fatigue

- Entità sfumata
 - Eziologia multifattoriale
 - Componente somatica + psichica
 - Difficoltà interpretative
- (rischiano di far sottovalutare il quadro clinico)



Condizioni cliniche associate a Fatigue

- **Crescita del tumore e trattamenti antitumorali**
- **Anemia, squilibri elettrolitici, infezioni, alterazioni ormonali**
- **Dolore** (*cattivo controllo*)
- **Stress emozionali, depressione, ansia, disturbi del sonno**
- **Co-morbidity** (*patologie renali, cardiache, polmonari*)
- **Deficit nutrizionali**
- **Patologie neurologiche** (*neuropatie, miopatie, miastenia, s. di Parkinson*)



Sostanze associate ad una condizione di Fatigue

- Analgesici in generale
- Antidepressivi triciclici
- Beta-bloccanti
- Alcool
- Antistaminici
- Ansiolitici.



Fatigue e depressione

Spesso concomitanti, influiscono negativamente sulla QoL

peraltro

- **Fatigue** è molto più frequente della depressione pura (60-90% vs 20-25%)
- Una **depressione pura** è più probabile in presenza di idee anticonservative, senso di colpevolezza o con storia familiare/personale di depressione (espresse come elementi prevalenti)
- I **sintomi fatigue-correlati** sono meno intensi rispetto ai sintomi depressivi veri e propri.



Alimentazione e **Fatigue**

Il cancro e il suo trattamento possono interferire con l'assunzione alimentare

- localizzazione
(testa-collo, apparato gastro-enterico, ecc)**
- effetti collaterali della terapia
(ad es. nausea e vomito; micosi orale da immunosoppressione o trattamenti radianti...)**



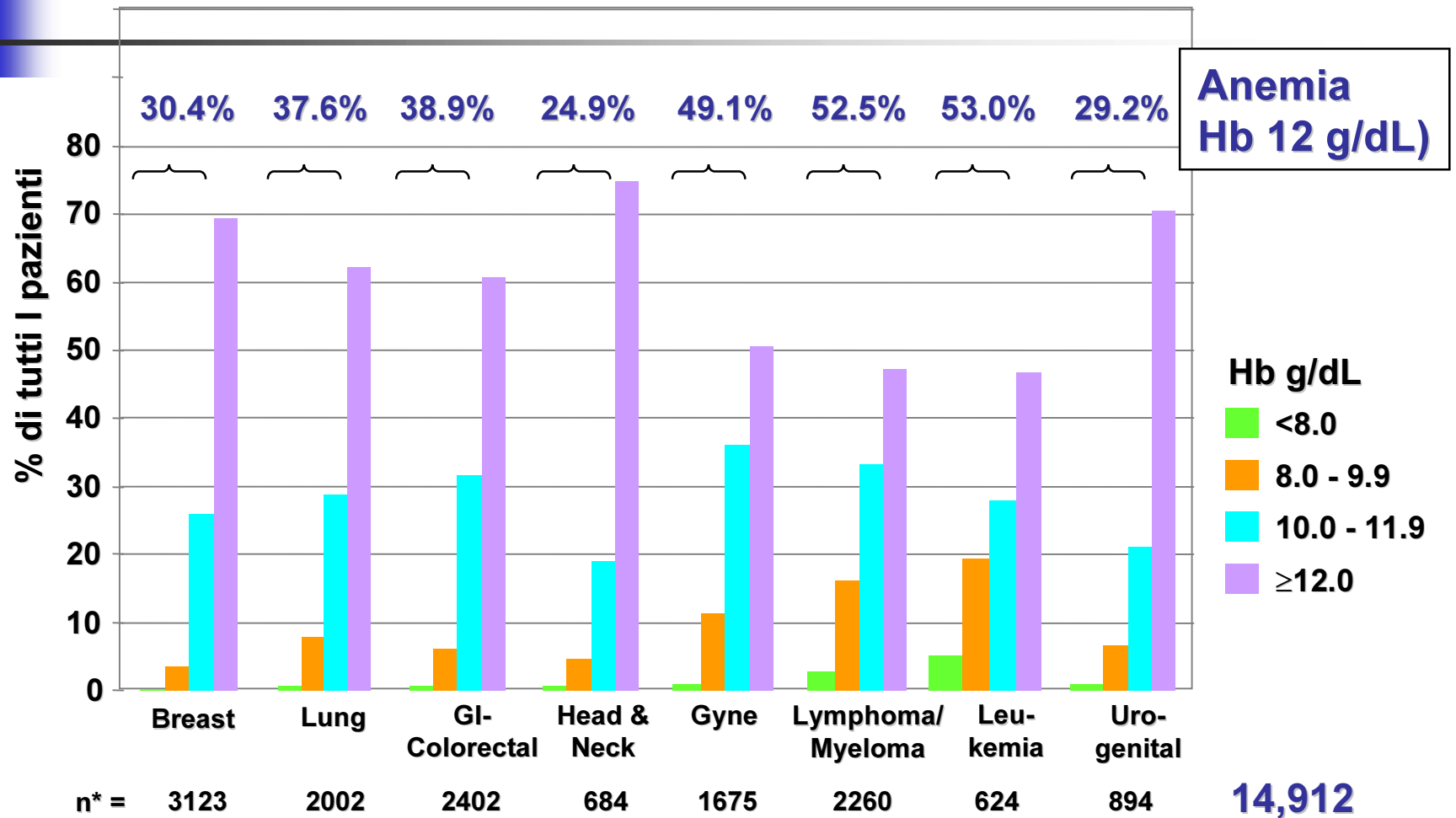
Malnutrizione e **Fatigue**

La malnutrizione espone a complicazioni quali

- **Peggior prognosi**
- **Ridotta responsività alle chemioterapie**
- **Diminuita tolleranza a CT/RT**
- **Più frequenti complicanze infettive post-operatorie**

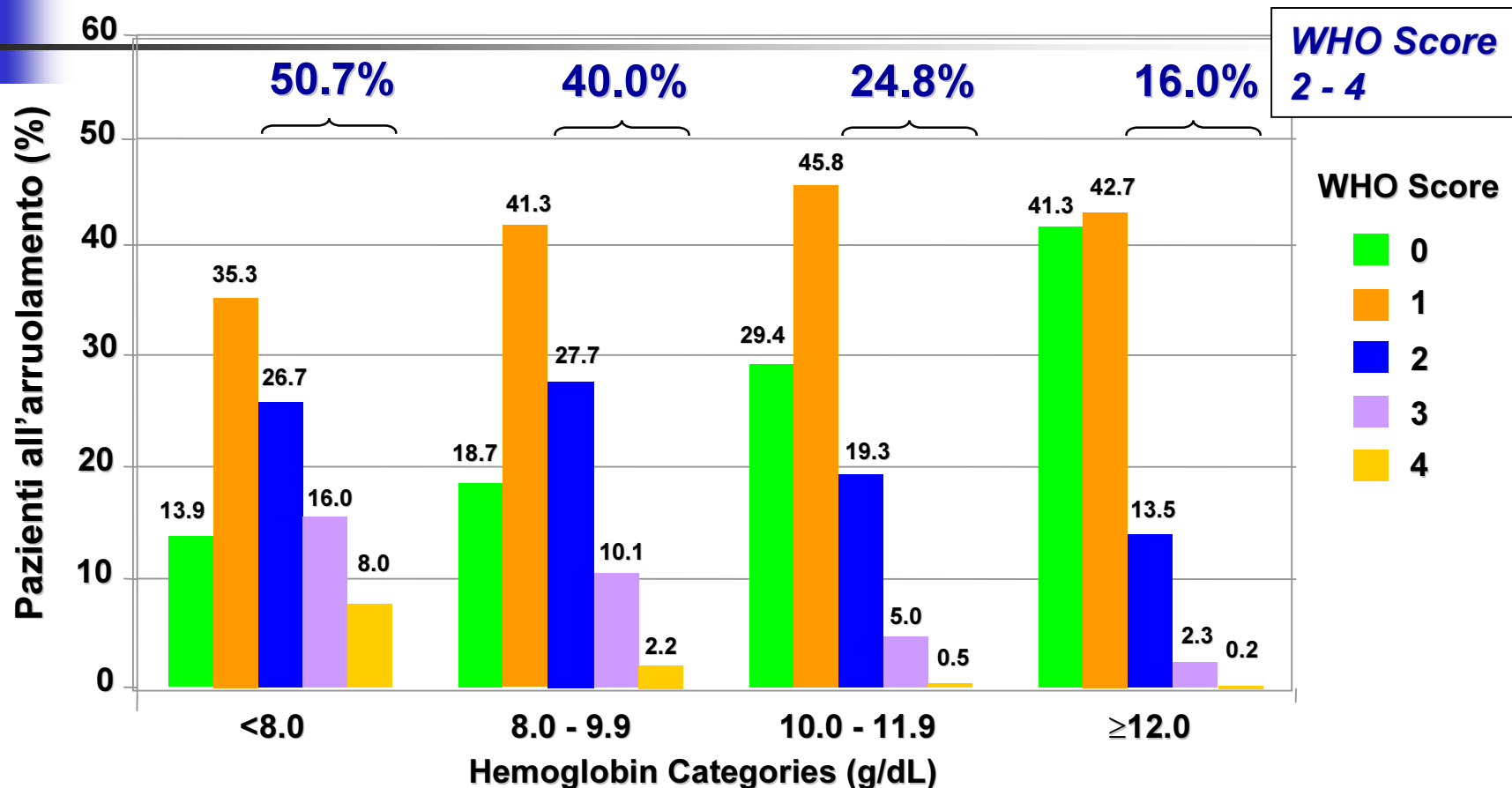
Malnutrizione come *concausa* di **Fatigue**

Distribuzione Hb per tipo di Tumore (Studio ECAS, arruolamento)



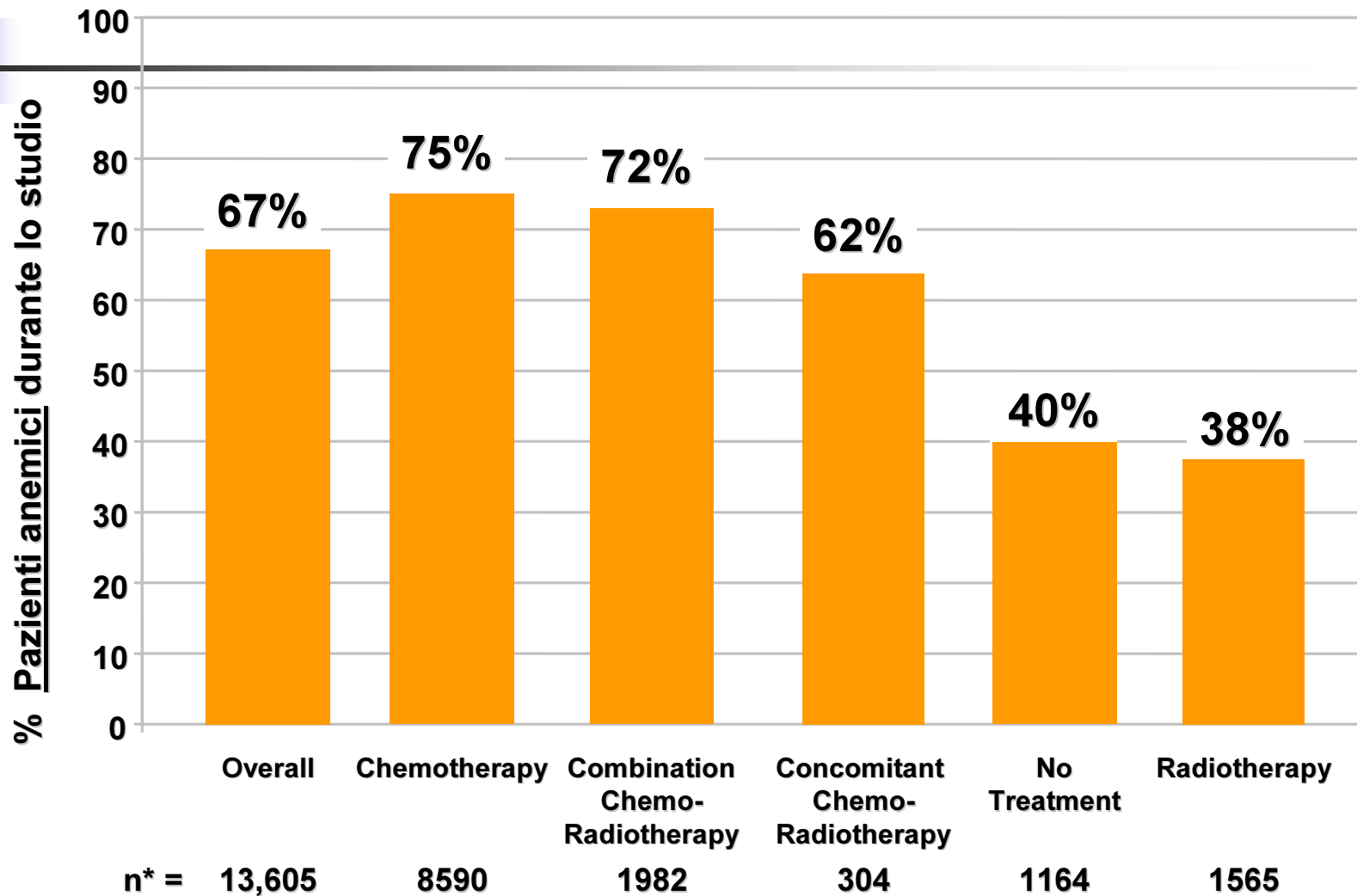
*Missing data for n = 600.

Performance St./liv. Emoglobina (Studio ECAS, arruolamento)



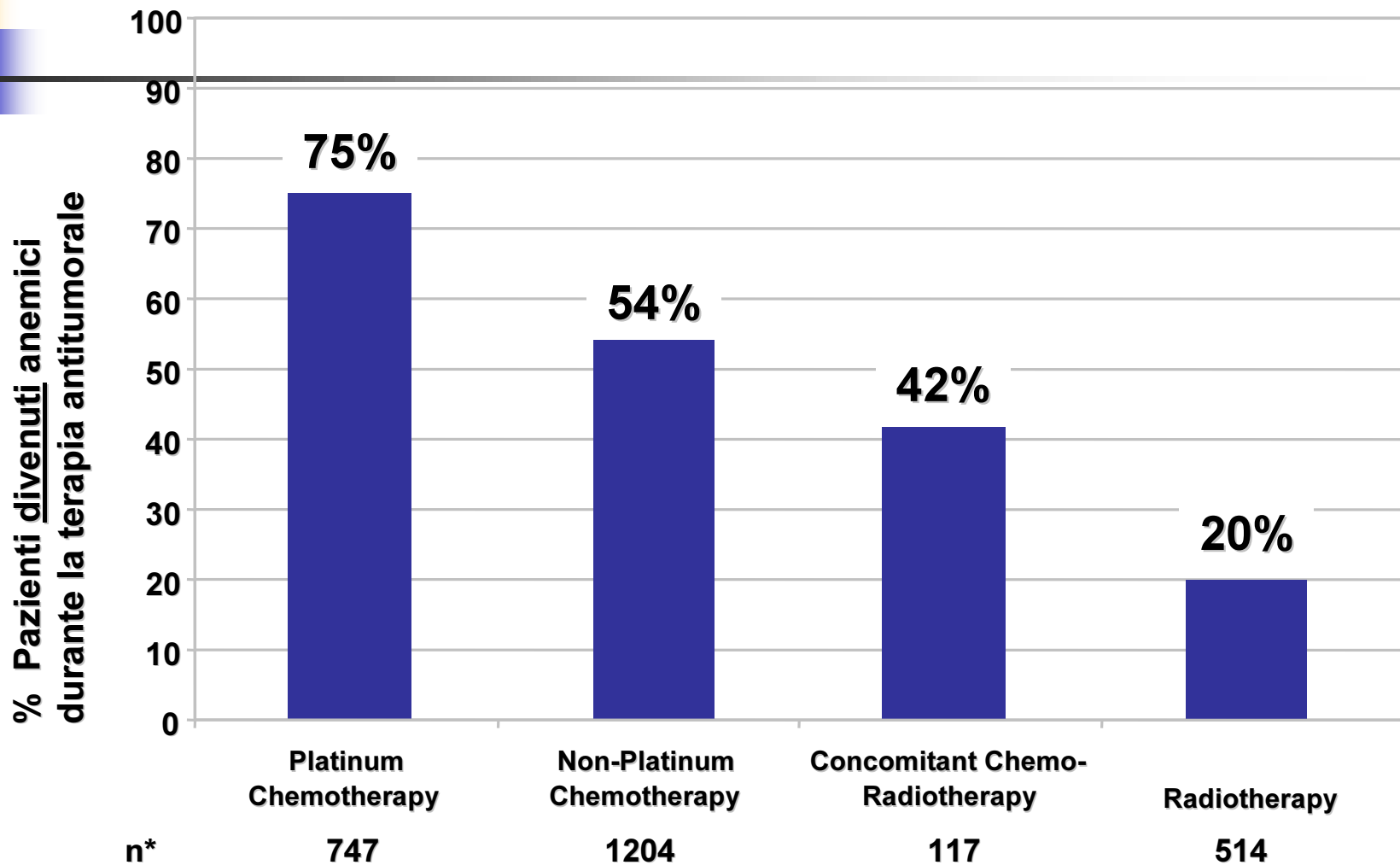
n	187	1242	4214	8750	14,912
Mean (SD) WHO Score	1.7 (1.1)	1.4 (1.0)	1.0 (0.8)	0.8 (0.8)	

Anemia e tipo di trattamento



*Missing data n = 23.

Anemia: incidenza durante terapia



*Patients were not anemic at enrollment, had their first cancer treatment during the survey period, and had a minimum of 2 cancer treatments.



Conseguenze dell'anemia

Ridotta tolleranza e peggiore esito dei trattamenti

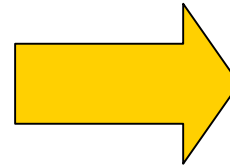
fatigue

letargia

dispnea

effetti cardiovascolari

ridotte capacità fisiche



Ridotta QoL