

# MASTER ONCOLOGIA

Le teorie dell'infermieristica nel processo uomo-  
malattie tumorali-adattamento-riabilitazione

Docente: Mimma Moscatiello

# Programma

- Lavoro di gruppo
- Riferimenti al modello concettuale di
- V. Henderson,
- H. Peplau
- D. Orem



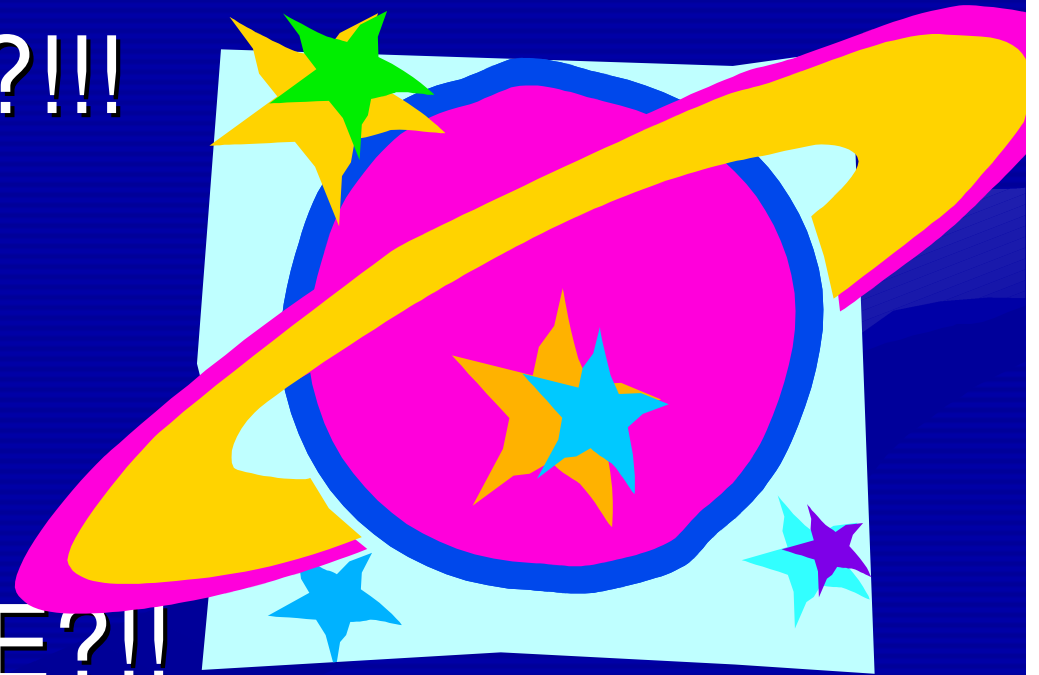
# lavoro di gruppo



- Concetto di uomo
- Concetto di bisogno
- Elenco di bisogni e analisi critica
- Concetto di malattia

CHI E' L'UOMO?!!!

DA DOVE VIENE?!!



- F. Nightingale credeva nell'importanza delle CURE GLOBALI che tenessero conto dei BISOGNI BIO-PSICO-SOCIALI dell'individuo

Si desume che l'uomo è un  
essere  
bio-psico-sociale



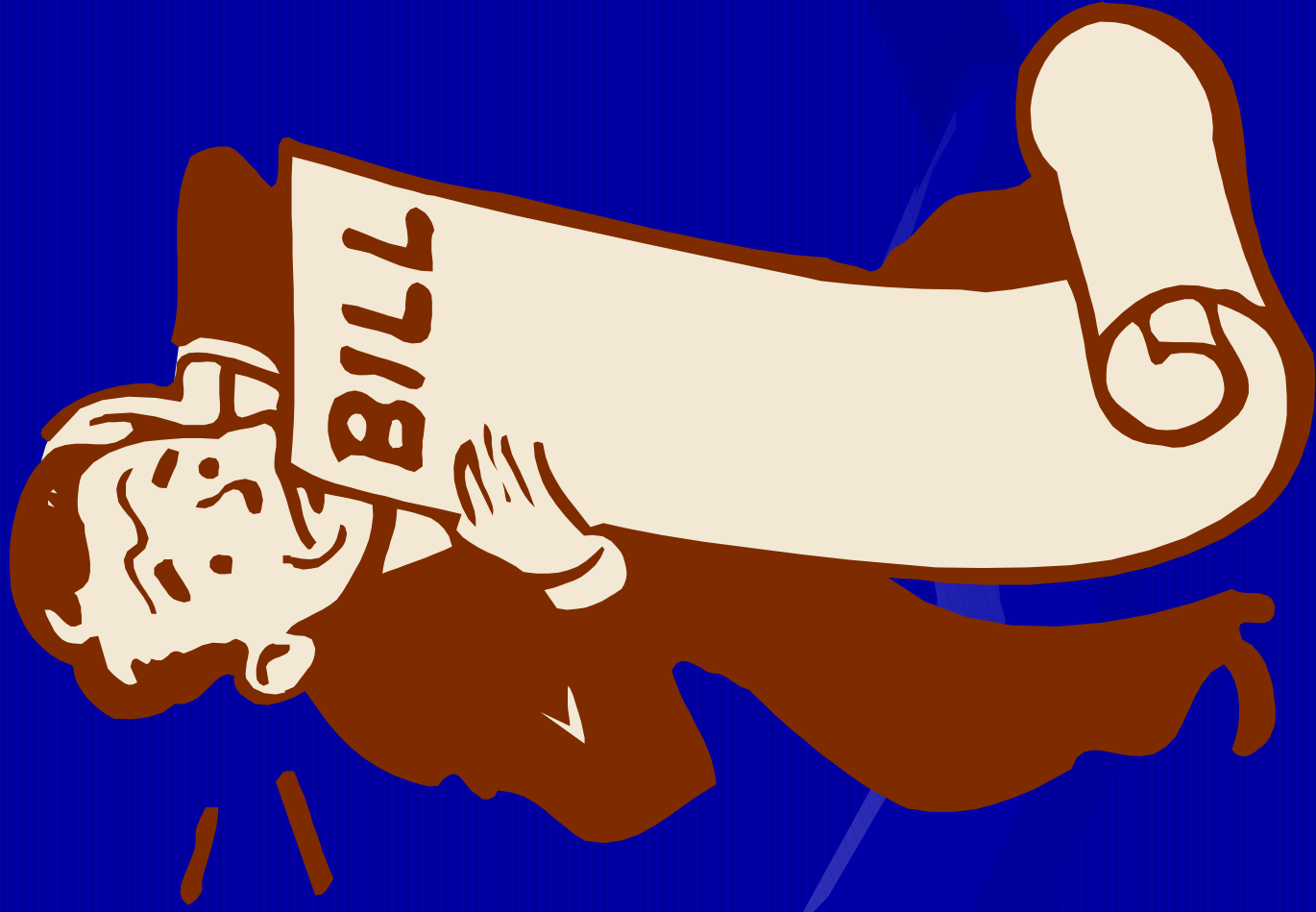
# La Virginia diceva che.....

- L'uomo è un essere bio-psico-sociale spirituale,  
che desidera essere autonomo,  
che tende all'indipendenza,  
è unico ed integrato, ha 14 bisogni fondamentali e in presenza di un bisogno non soddisfatto non è integro e non è autonomo



# ma quali bisogni ha l'uomo....

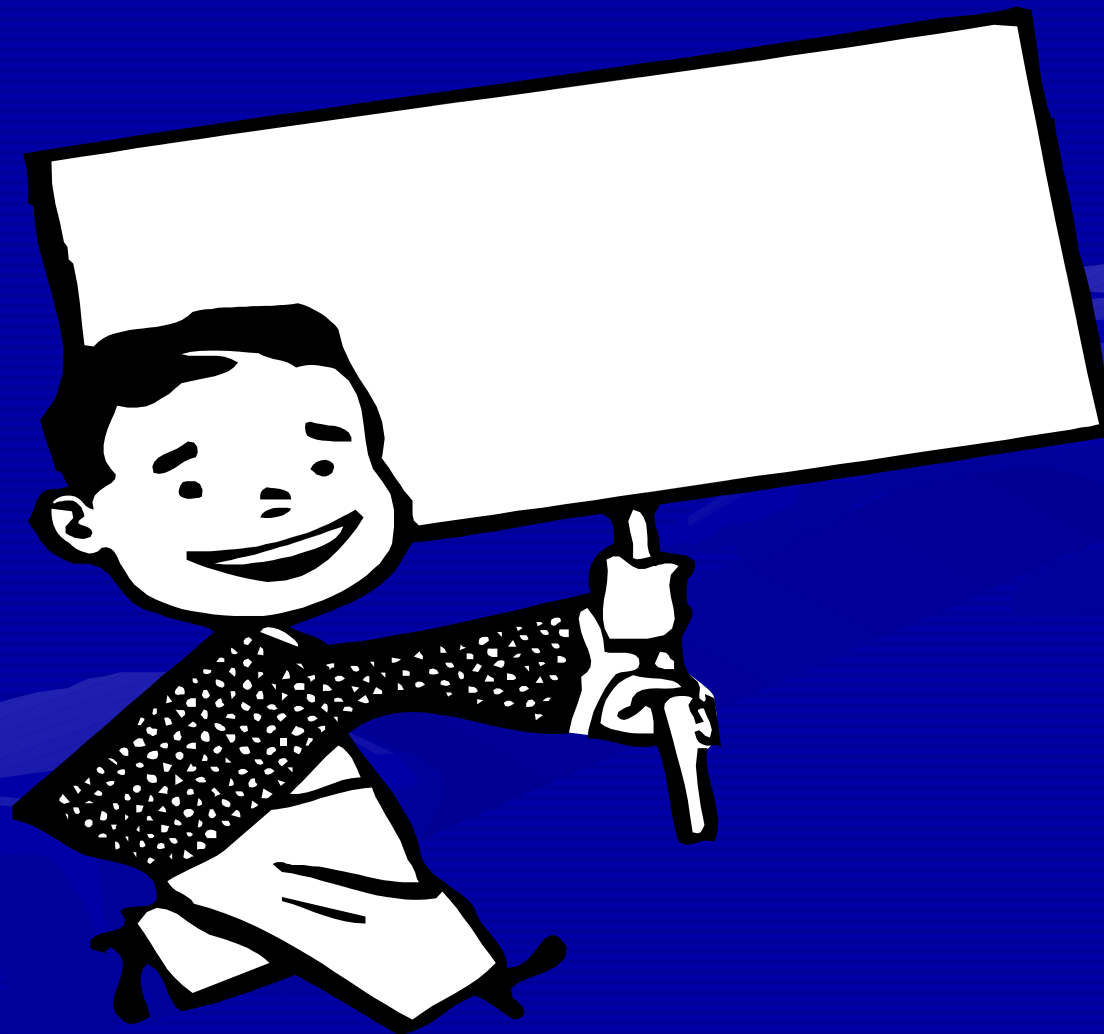
- Respirare
- Bere e mangiare  
eliminare
- Muoversi e mantenere  
una buona posizione
- Dormire e riposarsi
- Vestire e svestirsi
- Mantenere la temperatura  
corporea
- Evitare i pericoli
- Essere pulito, curato,  
proteggere i propri  
tegumenti
- Comunicare con i propri  
simili
- Agire secondo le proprie  
credenze
- Realizzarsi
- Ricrearsi
- apprendere



• TUTTO

QUIN???

**E VOI CHE NE PENSATE.....**



# Comunque la Virginia diceva che il ruolo dell'infermiera è



*“assistere l'individuo sano o malato,  
per aiutarlo a compiere tutti quegli atti tendenti al  
mantenimento della salute o alla guarigione  
(o a prepararlo ad una morte serena);  
atti che compirebbe da solo se disponesse della  
forza, volontà o delle cognizioni necessarie  
e di favorire la sua partecipazione attiva  
in modo da aiutarlo a riconquistare il più rapidamente  
possibile la propria indipendenza”*

1955

# E la Hildegard??

Diceva che l'uomo deve essere inteso come organismo instabile alla ricerca continua di un equilibrio che otterrà solo alla morte



e che il rapporto infermiere  
paziente è visto come terapeutico

**E l'ansia???**

**Come ce la gestiamo??**



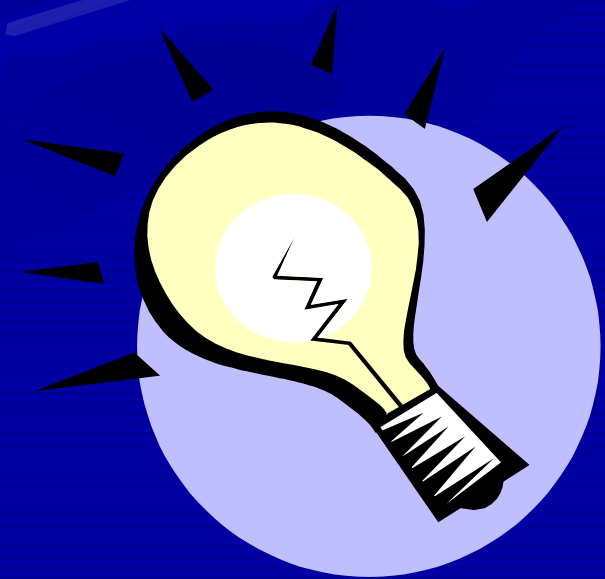
# Ma come agisce l'ansia??

## Hildegard aiutaci!

- L'ansia è un'energia
- Esistono 4 stadi e con diversi effetti sul campo percettivo e sulla capacità di osservare
- L'infermiere dovrà quindi assumere comportamenti diversi a seconda dello stadio di ansia che ha il paziente

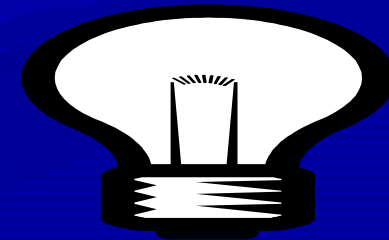
# Ansia leggera

- Campo percettivo e attenzione aumentano, la persona vede intende e capta di più che se non fosse in stato d'ansia



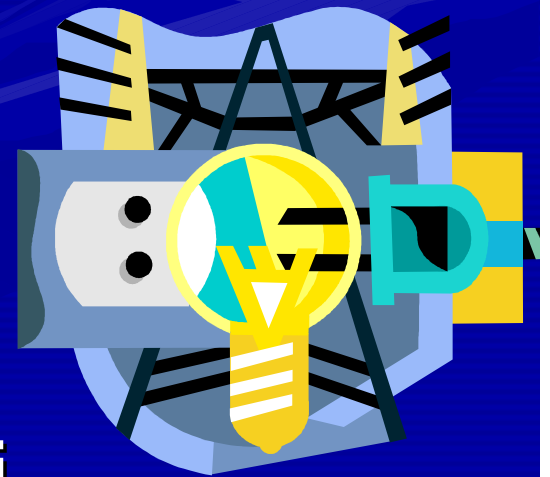
# Ansia moderata

- Campo percettivo e attenzione sono un po' diminuiti, la persona vede, intende un po' meno ma riesce a concentrarsi



# Ansia grave

- Campo percettivo e attenzione molto ridotti, la persona vede meno di prima dell'ansia può esserci perdita dell'autocontrollo
- L'IP deve incoraggiare il pz a utilizzare l'ansia, usare il minor numero di parole non dà consigli non esprime opinioni usa ordini semplici

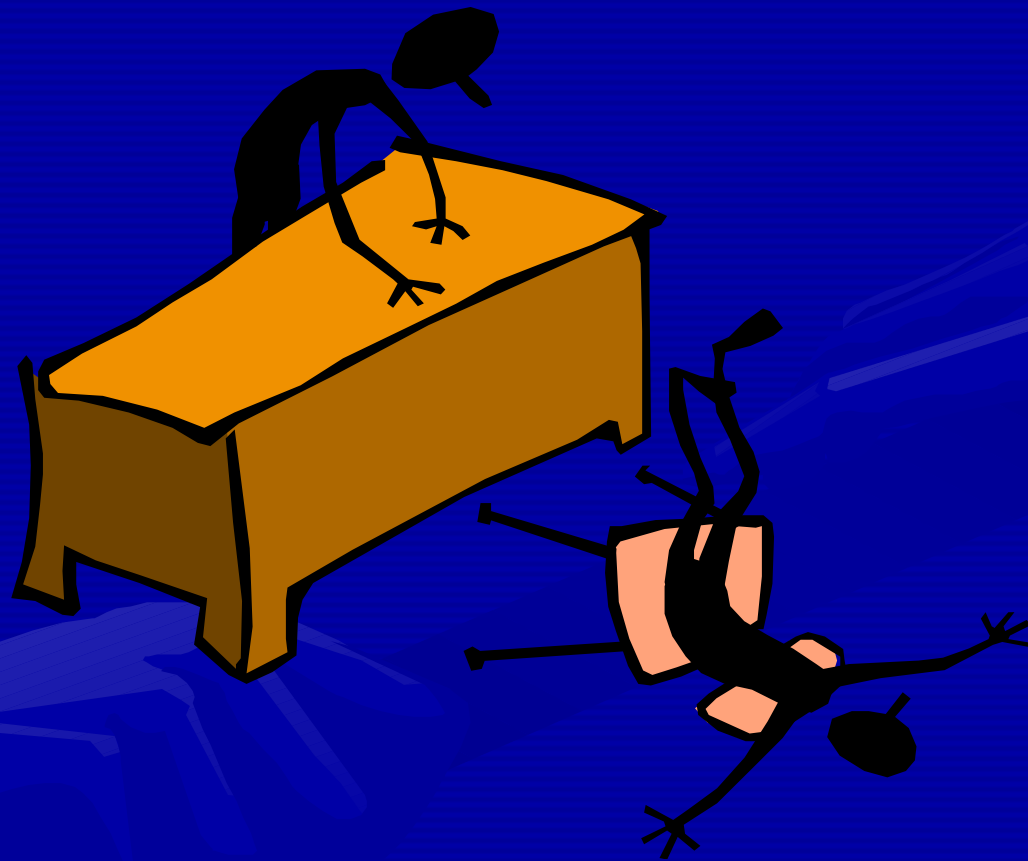


# Panico

- Il campo percettivo è ridotto a dettagli che diventano l'oggetto esclusivo della sua attenzione, il soggetto è incapace di vedere ed attendere gli interventi degli altri
- L'infermiere deve usare un linguaggio semplice con poche parole



**E VOI CHE NE PENSATE?**



# Dorothea, cosa ne pensi dell'uomo?



L'uomo è un organismo biologico in interazione con il suo ambiente ed è un soggetto della natura sottomesso alle forze di quest'ultima.

E' un essere integrato che possiede la facoltà di utilizzare parole e simboli per pensare e comunicare,

di guidare i suoi sforzi verso un obiettivo,

di riflettere sulla propria esperienza e sul proprio ambiente di vita,

di impegnarsi in azioni coscienti volontarie,

di essere altruista

# Ma che dire?



- L'intervento infermieristico è rivolto a soddisfare i bisogni umani che sono in relazione alla cura di sé o AUTOASSISTENZA
- Per autoassistenza si intende un processo mediante il quale un non addetto ai lavori può effettivamente operare nel proprio interesse nell'ambito della promozione della salute, dell'individuazione della malattia e del trattamento preventivo primario nel sistema di assistenza sanitaria

**COSA NE PENSI TU ALL'ULTIMO  
BANCO????**



# Lavoro di gruppo

- Identificate i bisogni che ritenete fondamentali nelle varie fasi del percorso assistenziale



**ho finito!!!!!!!**



# BIBLIOGRAFIA

- Guida all'esercizio professionale per il personale infermieristico ostetrico tecnico-sanitario e della riabilitazione

Autore: CESPI

Edizioni Medico Scientifico

- Introduzione alle scienze infermieristiche

Autore: Paolo Carlo Motta

Casa editrice: Carocci Faber